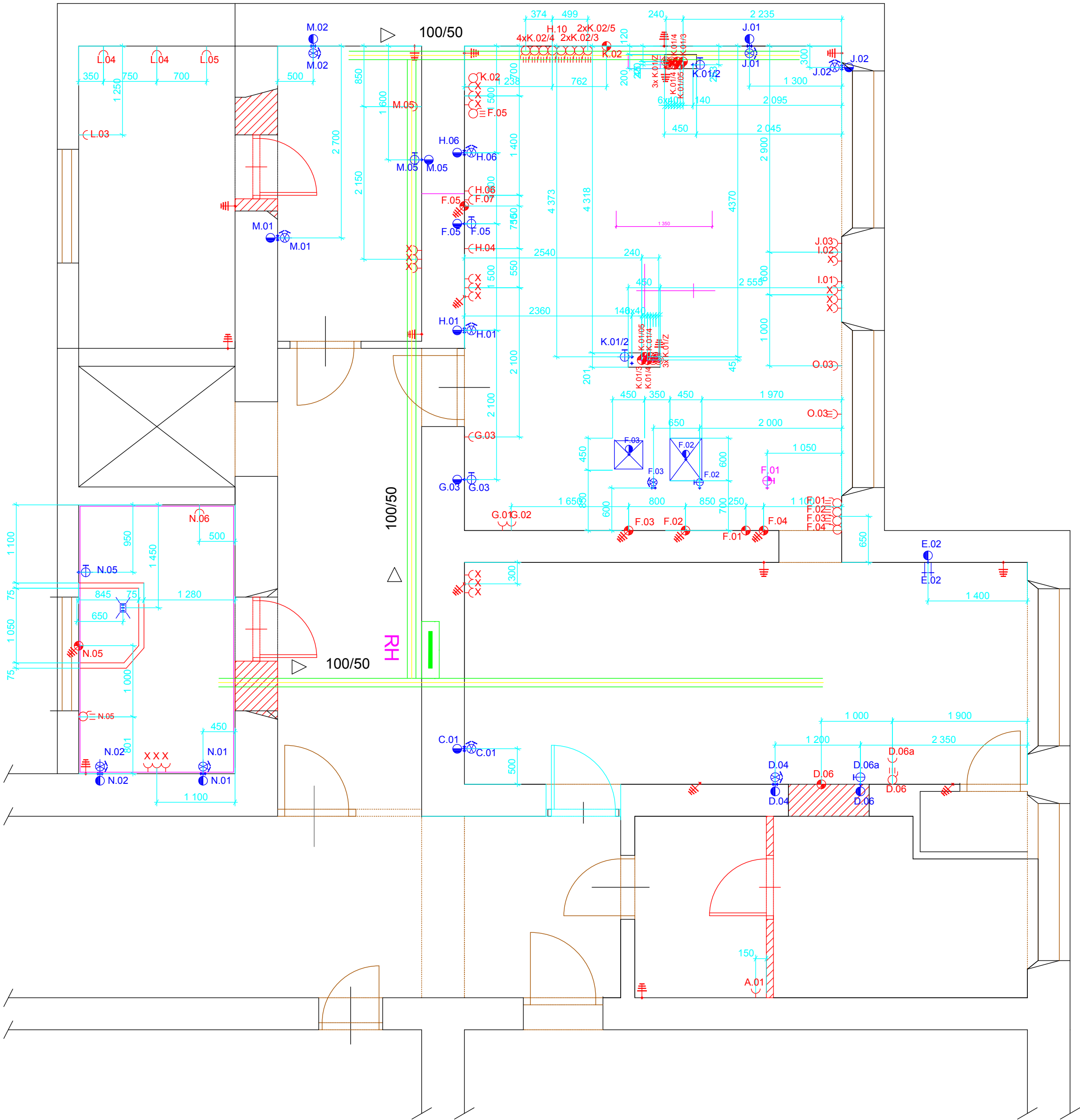


PŮDORYS INSTALACÍ 1.NP, M 1:50



ROZPIS INSTALACÍ

	el.vypínač 230V, na stěně
K.02	120cm vysoko, příkony viz. volné kabely, ODSAVAČ PAR VARNÝ
F.04	120cm vysoko, příkony viz. volné kabely, ODSAVAČ PAR VARNÝ

	el.vypínač 400V, na stěně
D.06	120cm vysoko, příkony viz. volné kabely, PRŮCHOZÍ MYČKA
F.01	120cm vysoko, příkony viz. volné kabely, EL. TROUBA VE SPORÁKU
F.02	120cm vysoko, příkony viz. volné kabely, EL. PÁNEV
F.03	120cm vysoko, příkony viz. volné kabely, EL. KOTEL 100 l
F.05	120cm vysoko, příkony viz. volné kabely, KONVEKTOMAT
2xK.02/3	120cm vysoko, příkony viz. volné kabely, SKLOKERAMICKÝ SPORÁK 4 PLOT
4xK.02/4	120cm vysoko, příkony viz. volné kabely, SKLOKERAMICKÝ SPORÁK 2 PLOT
2xK.02/5	120cm vysoko, příkony viz. volné kabely, EL. TROUBA
N.05	120cm vysoko, příkony viz. volné kabely, ŠKRABKA NA BRAMBORY

	el.přívodní kabel
D.06	ze stěny, 10cm vysoko, 150cm dl., 9.9 kW/400V-MYČKA PRŮCHOZÍ
F.01	ze stěny, 10cm vysoko, 150cm dl., 6 kW/400V-TROUBA
F.02	ze stěny, 10cm vysoko, 150cm dl., 13 kW/400V-PÁNEV
F.03	ze stěny, 10cm vysoko, 150cm dl., 21.5 kW/400V-KOTEL 100l
F.04	ze stěny, 10cm vysoko, 150cm dl., ODSAVAČ PAR VARNÝ
F.05	ze stěny, 80cm vysoko, 150cm dl., 11 kW/400V-KONVEKTOMAT
2xK.02/3	z podlahy, 150cm dl., 12 kW/400V-IEH 500, SPORÁK SKLOKERAMICKÝ 4
4xK.02/4	z podlahy, 150cm dl., 6 kW/400V-IEH 300, SPORÁK SKLOKERAMICKÝ 2
2xK.02/5	z podlahy, 150cm dl., 6 kW/400V-IEH 050, TROUBA
K.02	ze stěny, 270cm vysoko, 150cm dl., ODSAVAČ PAR VARNÝ
N.05	ze stěny, 10cm vysoko, 150cm dl., 0.55 kW/400V-ŠKRABKA

	el.přívodní kabel pro zásuvky 230V
K.02/ 6x	z podlahy, 150cm dl., 2x3/230 EL. ZÁSUVKA MONOBLOCK

	el.zásuvka 400V, na stěně
O.03	150cm vysoko, ROBOT INVESTORA

	el.zásuvka 230V, na stěně
A.01	120cm vysoko, 150cm dl., STÁVAJÍCÍ CHLAZENÍ PIVNÍCH SUDŮ
	35cm vysoko, příkon 0.5 kW/230V-ZMĚKČOVAČ VODY
	50cm vysoko, příkon 0.8 kW/230V-HOLDOMAT
	50cm vysoko, příkon 0.8 kW/230V-STŮL OHŘÍVACÍ, REŽON
	50cm vysoko, příkon 0.25-3.5kW/230V-POLICE S INFRAOHŘEVEM
	50cm vysoko, příkon 0.5kW/230V-STÁV. POJÍZ. VÝDEJ. STŮL S OHŘEVEM
	50cm vysoko, příkon 0.7kW/230V-ŠOKER
	50cm vysoko, příkon 0.4-0.9kW/230V-CHLADICÍ STŮL
	120cm vysoko, příkon 0.2 kW/230V-NÁREZOVÝ STROJ
	120cm vysoko, příkon 0.7 kW/230V-STOLNÍ ROBOT
	50cm vysoko, příkon 0.9 kW/230V-PULTOVÁ MRAZNIKA 368l
	210cm vysoko, příkon 0.5 kW/230V-CHLADICÍ SKŘÍŇ 700l
	210cm vysoko, příkon 1.0 kW/230V-CHLADICÍ/MRAZICÍ SKŘÍŇ 700l
	210cm vysoko, příkon 1.0 kW/230V-CHLADICÍ SKŘÍŇ 570l
	50cm vysoko, STÁVAJÍCÍ ROBOT, REZERVA
	50cm vysoko, příkon 0.5kW/230V-POJÍZ. VÝDEJ. STŮL S OHŘEVEM
	120cm vysoko - REZERVA ZÁSUVKY V KUCHYNI

	el.pospojení 10cm vysoko, 10cm od rohu
--	--

	plynový uzavírací ventil 1/2"
F.01	vodorovně a těsně nad podlahou- 28kW-PLYNOVÝ SPORÁK

	voda studená
D.06a/F.05	kohout 3/4" ze stěny 30cm vysoko
F.02	kohout 3/4" z podlahy, vodorovně, těsně nad podlahou
K.01/2 2x	kohout 1/2" ze stěny 45cm vysoko
G.03/M.05	kohout 1/2" ze stěny 80cm vysoko
N.05	kohout 1/2" ze stěny 80cm vysoko

	voda teplá+studená
C.01/D.04	kohouty 3/8" ze stěny 50cm vysoko
H.01/H.06	
J.01/J.02	
M.01/M.02	
N.01/N.02	
F.03	kohouty 3/4" z podlahy, vodorovně, těsně nad podlahou

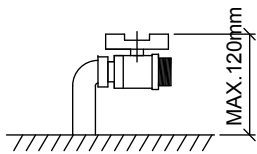
	odpad
C.01/D.04	D50, ze stěny 45cm vysoko
H.01/H.06	
J.01/J.02	
M.01/M.02	
N.01/N.02	
E.02	
D.06	D50, ze stěny 5cm vysoko
F.02	vpust 450x600x100 zapuštěná v podlaže, odtok D110mm
	odpad DN100 v ose vpusti, MIN. 12cm pod úrovní čisté podlahy ukončený hrdlem viz. náčrtes
F.03	vpust 450x450x100 zapuštěná v podlaže, odtok D110mm
	odpad DN100 v ose vpusti, MIN. 12cm pod úrovní čisté podlahy ukončený hrdlem viz. náčrtes
F.05	D50, ze stěny 50cm vysoko-odolný horké vodě 100°
G.03/M.05	D50, ze stěny 45cm vysoko

	nástěnná baterie, není dodávkou GAST-PRO
E.02	SPRCHA S BATERIÍ ZE ZDI A S RAMÍNKEM, ze stěny 100cm vysoko, rozteč 150 mm

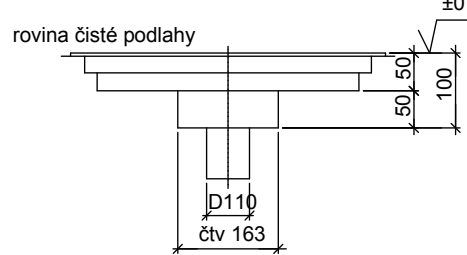
	podlahová gula, není dodávkou GAST-PRO
--	--

▷ 100/50 KABELOVÝ ŽLAB 100/50
ROZVADĚČ


UZAVÍRACÍ KOHOUT Z PODLAHY



PODLAHOVÁ VPUSŤ-SPODNÍ VÝVOD



POZN.: Kabely pro dopojení spotřebičů v provedení CGSG - celogumový kabel !!!
Uvádíme pouze instalace určené pro zařízení dodávané firmou GAST-PRO s.r.o.
VZT - NAPOJENÍ DIGESTOŘÍ NA ROZVODY VZT PROVEDE DODAVATEL VZT
Poloha všech rozvodů, zařízení a koncových prvků neurčených zvláštní kótou nebo výkresem, bude odpovídat poloze zjištěné odměřením z projektové dokumentace s přesností odpovídající měřítku výkresu v řádu milimetrů, tzn pro měřítko 1:50 s přesností 50mm

VYPRACOVAL	Štěpán MIHALEČKO	 technika pro gastronomii	
KONTROLOVAL	Václav FLANDERA		
OBJEDNATEL: ŠTŘEDNÍ ŠKOLA GASTRONOMIE A SLUŽEB, MASARYKOVO NÁMĚSTÍ 2, 509 01 NOVÁ PAKA			
AKCE : HOTELOVÁ ŠKOLA NOVÁ PAKA		MĚŘÍTKO : 1:50	GAST - PRO s.r.o. Horská 60 541 01 Trutnov tel.: 499 846 345 info@gastpro.cz www.gastpro.cz
GASTROTECHNOLOGIE		FORMÁT : 4xA4	
DPS	Č. PARÉ:	DATUM : 03 2016	
NÁZEV PŘÍLOHY: INSTALACE, NAPOJOVACÍ BODY		ČÍSLO PŘÍLOHY G-1.4	EV. Č. AKCE 14/01021